

CHUNJO

ZOOMLION CRAWLER CRANE ZCC1000K



ZOOMLION

VISION CREATES FUTURE

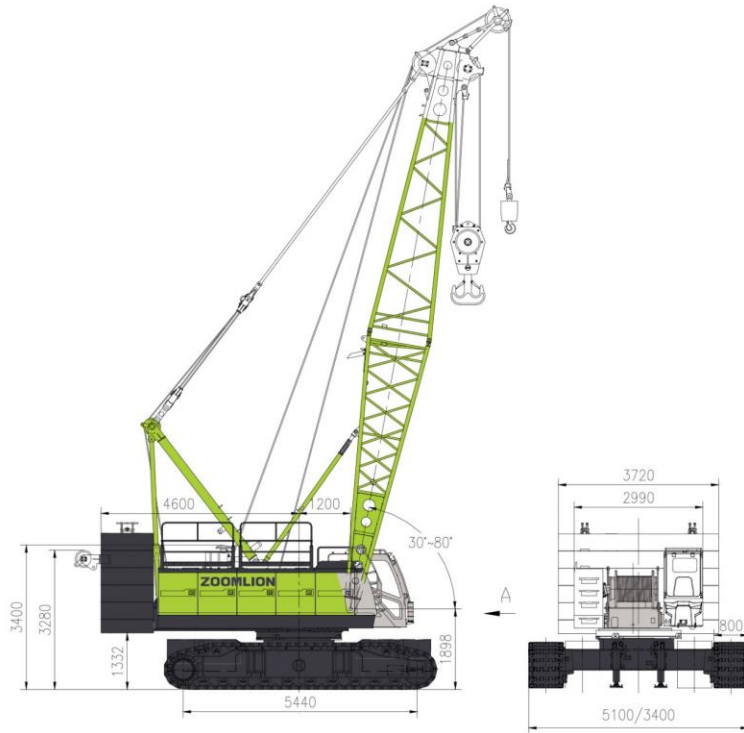
목 차

ZCC1000K	외관도 및 특징점	1
ZCC1000K	주요 제원표	2
ZCC1000K	기술적 설명	3
ZCC1000K	봄 조합	4
ZCC1000K	분해 운송 중량	5
ZCC1000K	리프팅 차트	10



외관도 및 특징점

Leading lifting performance, high configuration and high cost-effective



ZCC 1000K

- 메인붐, 러핑 지브, 스윙, 후크 업-다운 동시동작을 실현하는 동시에 속도 감속 없이 유지합니다.
- 한국어 디스플레이를 지원하며, 크레인 및 엔진 이상 시 모니터에서 실시간으로 예러 코드를 확인할 수 있습니다.
- 내외부의 유압 라인을 정비가 용이하도록 설계 하였습니다.
- Winter Package가 적용되어 기온이 낮은 겨울에도 안정적으로 크레인 운용이 가능합니다.
- CUMMINS B6.7 EU Stage V 엔진과 주요 부품인 메인 펌프는 독일 Linde사 제품을 사용 합니다.

고 효율의 안정화 컨트롤 시스템

- 모든 작업을 동기화 하여 실시간 장비 감시 및 정밀 제어가 가능합니다.
- 호이스트 윈치의 속도가 142 m/min 으로 작업 속도가 월등히 빠릅니다.
- 9-플런저 모터는 2 m/min 의 미세 제어가 가능하도록 지원하여, 뛰어난 작업 정밀성을 제공합니다.
- 조이스틱 레버의 고속 서보 기능은 즉각적인 반응속도를 감지하여 운전자의 의도를 정확하고 민첩하게 장비로 전달합니다.

분해, 조립 및 운송 최적화

- 실린더의 도움 없이 A-프레임 이렉션이 가능하여 빠른 장비조립을 가능케 합니다.
- 단일 카운테웨이트 무게가 5.3톤 이하로, 소형 보조 크레인으로도 장비 조립이 가능합니다.
- 수축 가능한 크롤러 트랙을 통해 운송 모드 시 폭을 3.49m/3.0m 로 줄일 수 있습니다.

주요 제원표

Item	Unit	Values	Notes
최대 리프팅 모멘트	tm	425	
최대 리프팅 능력	t	100	
고정 지브 최대 리프팅 능력	t	12	
메인 붐 길이	m	13 ~ 64	
고정 지브 길이	m	7 ~ 19	
메인 붐 + 고정 지브 최대 길이	m	52 + 19	
메인 붐 각도	°	30 ~ 80	
고정 지브 각도	°	15, 30	
메인 호이스트 윈치 속도	m/min	0 ~ 142	
데릭 윈치 속도	m/min	0 ~ 76	
스윙 속도	r/min	0 ~ 2.4	
주행 속도	km/h	0 ~ 1.1	
등판 능력	%	30	
크레인 중량	t	86.9	기본 붐 및 후크 장착
카운터웨이트	t	34.5	
장비 크기 (L * W * H)	mm	13300 X 5100(3400) X 3400	A프레임 및 메인 붐 베이스 섹션
엔진	모델	B6.7-C280	CUMMINS
	정격 출력 / rpm	209/2000	
	최대 토크 / rpm	1152/1500	
	배출가스 등급	EU STAGE V	
트랙 중심 간 거리 X 텀블러 간 거리 X 트랙 슈의 폭	mm	2600 X 5440 X 800	크롤러 캐리어 인
	mm	4300 X 5440 X 800	크롤러 캐리어 아웃
접지압	Mpa	0.098	

* ZCC1000K 는 ISO 4305 기준을 만족합니다.

기술적 설명

엔진

엔진 모델 : CUMMINS B6.7-C280
 유형 : 직렬 6기통, 인터쿨링 및 과급 디젤 엔진.
 배기량 : 6.7L
 정격 출력 : 209 kW / 2000 rpm
 최대 토크 : 1152 Nm / 1500 rpm

스윙 매커니즘

선회 매커니즘은 유성 감속기를 통해 축 방향의 플런저 유압 모터에 의해 구동됩니다. 출력 샤프트의 견고한 기어는 선회 매커니즘의 링 기어를 구동하여 360° 전체 회전이 가능 합니다. 선회 프리 모드를 통해 외부 환경으로 인한 붐의 측면 장력을 효과적으로 줄일 수 있습니다.

유압 시스템

비례 제어 유압 파일럿 시스템으로 구동되는 고속 유압 모터는 유성 감속기를 구동하여 다양한 작동을 수행합니다. 독일 Linde사의 신뢰성 높은 플런저 펌프는 에너지 효율이 높고 안정이며 충격 없이 부드러운 복합 동작을 가능케 합니다.

오일 쿨러의 방열 전력: 40kW.
 유압유 탱크 용량 : 520L.

전기 시스템

크레인의 전기 시스템은 전원, 엔진 시스템, 로드 모멘트 리미터, 조명 시스템, 각종 표시 장치, 안전 제어 시스템 등으로 구성되어, 컨트롤러와 구성요소 간 정보 전달은 CAN BUS 기술을 이용합니다.

DC 24V, 음극 접지, 200AH 축전지 2개

운전석

크롤러 크레인 전용 운전석은 10.4 인치의 디스플레이를 통해 장비의 상태를 실시간 모니터링 할 수 있으며, 다양한 제어 장치를 직관적으로 확인 할 수 있습니다. 뛰어난 시야와 다양한 편의 장치를 통해 높은 수준의 편안함을 제공하고, 장시간 작업에도 피로하지 않습니다.

호이스팅 드럼

메인 호이스팅 윈치와 보조 호이스팅 윈치 모두 내장된 유성 감속기를 통해 축방향 유압 가변 변위 피스톤 모터에 의해 구동됩니다. 윈치 모터의 제동은 밸런싱 밸브에 의해 제어됩니다. 이중 로프 흡이 있는 윈치 릴은 여러 겹의 로프가 서로 얽히지 않도록 합니다. 프리 폴 (Free-fall) 기능은 H1과 H2 모두 선택 사항입니다. 단일 로프 장력은 12t 에 도달합니다.

	H1	H2
정격 단선 로프 장력	12 t	12 t
와이어 로프 직경	26 mm	26 mm
와이어 로프 길이	240 mm	180 mm
단선 속도	142 m/min	132 m/min

데릭 매커니즘

데릭 윈치는 내장된 유성 감속기를 통해 축 피스톤 모터로 구동되며 모터 끝에 있는 스프링을 통해 제동됩니다. 케이블 드럼 잠금 장치는 라쳇 휠(톱니 휠) 과 라쳇 풀(톱니 멈춤쇠) 로 구성됩니다.

데릭 시스템	
정격 단선 로프 장력	6.5t
와이어 로프 직경	20 mm
와이어 로프 길이	155 mm
단선 속도	76 m/min

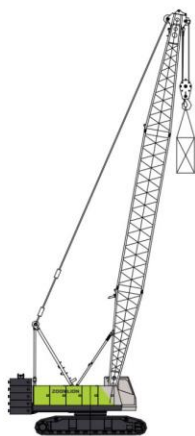
로드 후크

네 종류의 후크를 사용할 수 있습니다.

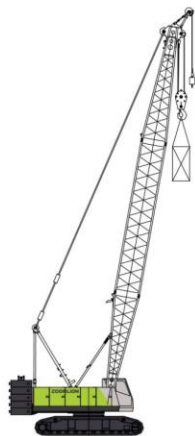
후크 사양	양중 능력 (kg)	폴리의 수
100 t	1630	5
80 t	1153	3
30 t	763	1
12 t	470	0

붐 조합

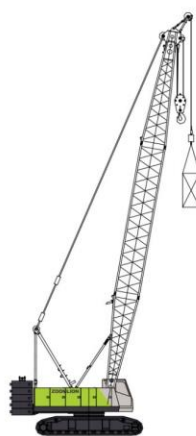
코드	작업 모드	붐 조합
S	메인 붐	13 m ~ 64 m
SH-1	메인 붐 + 팁 붐 (메인 후크)	13 m ~ 61 m
SH-2	메인 붐 + 팁 붐 (보조 후크)	13 m ~ 61 m
SF-1	메인 붐 + 고정 지브(보조 후크 작업, 메인 후크 없음)	(31 m ~ 52 m) + (7 m ~ 19 m)
SF-2	메인 붐 + 고정 지브(보조 후크 작업, 메인 후크 장착)	(31 m ~ 52 m) + (7 m ~ 19 m)
SF-3	메인 붐 + 고정 지브(메인 후크 작업)	(31 m ~ 52 m) + (7 m ~ 19 m)



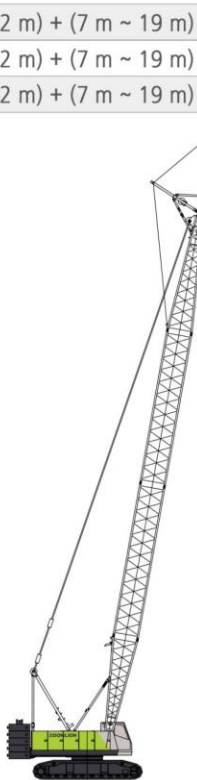
S



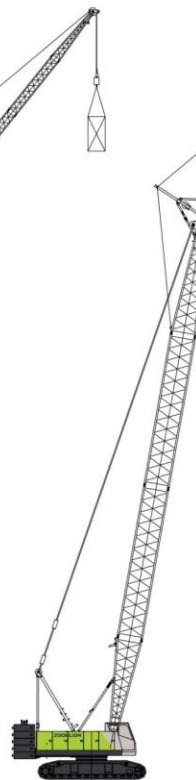
SH-1



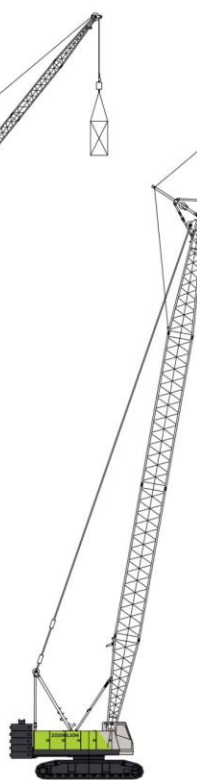
SH-2



SF-1

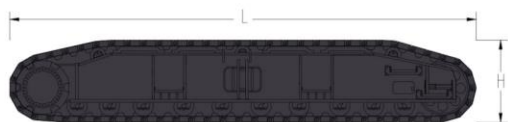
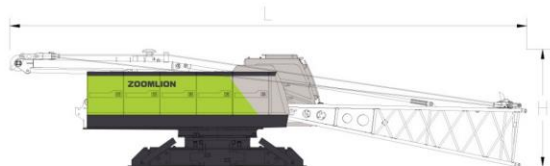
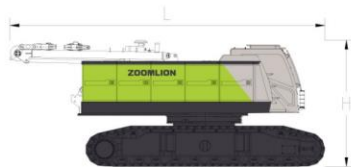
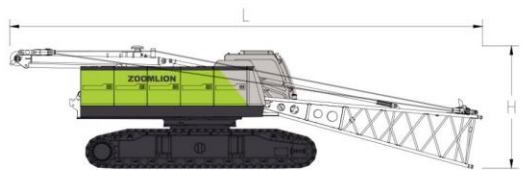


SF-2



SF-3

분해 운송 중량 및 치수



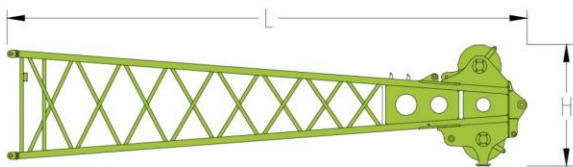
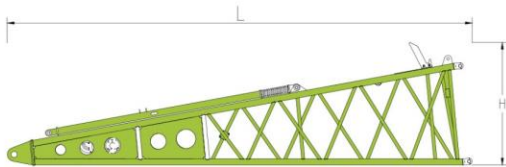
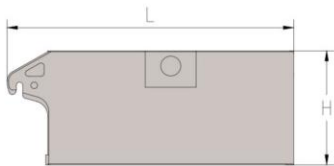
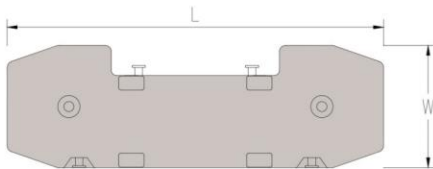
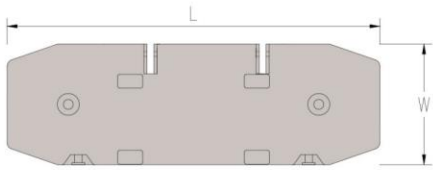
Basic machine (with pivot section and track)	1 piece
길이 (L)	13000 mm
전 폭 (W)	3400 mm
높이 (H)	3400 mm
중량	40400 kg

Basic machine (with tracks but without pivot section)	1 piece *
길이 (L)	8430 mm
전 폭 (W)	3400 mm
높이 (H)	3400 mm
중량	39250 kg

Basic machine (with pivot section but without tracks)	1 piece *
길이 (L)	13000 mm
전 폭 (W)	3000 mm
높이 (H)	2980 mm
중량	25070 kg

Basic machine (without pivot section and tracks)	1 piece *
길이 (L)	7900 mm
전 폭 (W)	3000 mm
높이 (H)	2980 mm
중량	23920 kg

Crawler carrier assy	2 pieces
길이 (L)	6340 mm
전 폭 (W)	1060 mm
높이 (H)	110 mm
중량	8580 kg



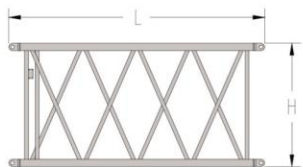
Counterweight base	1 piece
길 이 (L)	3720 mm
전 폭 (W)	1220 mm
높 이 (H)	320 mm
중 량	4500 kg

Counterweight plate	5 pieces
길 이 (L)	3720 mm
전 폭 (W)	1220 mm
높 이 (H)	400 mm
중 량	6000 kg

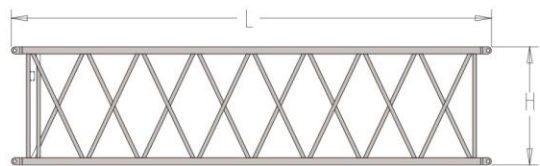
Central ballast	2 pieces
길 이 (L)	1860 mm
전 폭 (W)	730 mm
높 이 (H)	750 mm
중 량	4500 kg

Main boom pivot section	1 piece *
길 이 (L)	6685 mm
전 폭 (W)	1690 mm
높 이 (H)	1790 mm
중 량	1150 kg

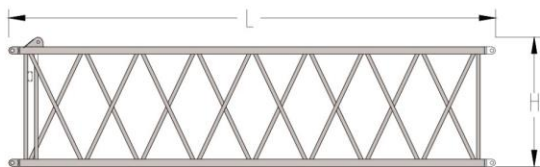
Main boom head	1 piece
길 이 (L)	7130 mm
전 폭 (W)	1690 mm
높 이 (H)	1675 mm
중 량	1250 kg



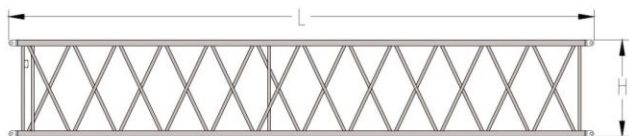
Main boom intermediate section of 3 m	1 piece *
길 이 (L)	3090 mm
전 폭 (W)	1690 mm
높 이 (H)	1500 mm
중 량	310 kg



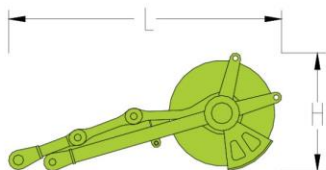
Main boom intermediate section of 6 m	1 piece *
길 이 (L)	6090 mm
전 폭 (W)	1690 mm
높 이 (H)	1500 mm
중 량	540 kg



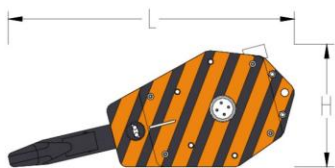
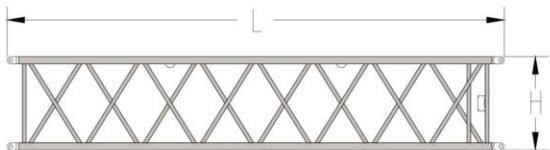
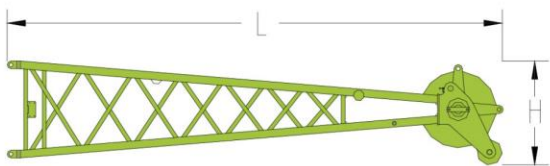
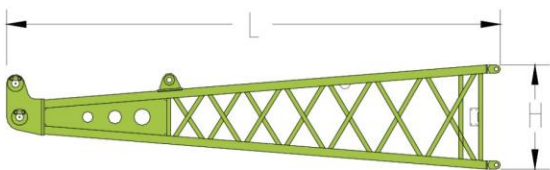
Main boom intermediate section A of 6 m	1 piece *
길 이 (L)	6090 mm
전 폭 (W)	1690 mm
높 이 (H)	1610 mm
중 량	545 kg



Main boom intermediate section of 9 m	4 piece *
길 이 (L)	9090 mm
전 폭 (W)	1690 mm
높 이 (H)	1500 mm
중 량	775 kg



Tip boom	1 piece
길 이 (L)	1550 mm
전 폭 (W)	700 mm
높 이 (H)	670 mm
중 량	205 kg



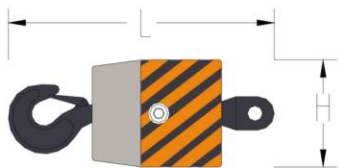
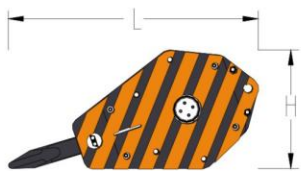
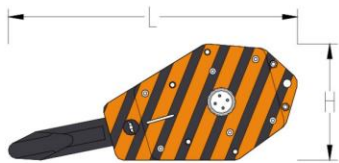
Fixed jib pivot section	1 piece *
길 이 (L)	3630 mm
전 폭 (W)	960 mm
높 이 (H)	760 mm
중 량	190 kg

Fixed jib head	1 piece *
길 이 (L)	3875 mm
전 폭 (W)	960 mm
높 이 (H)	760 mm
중 량	280 kg

Fixed jib intermediate section of 4 m	3 piece *
길 이 (L)	4060 mm
전 폭 (W)	960 mm
높 이 (H)	760 mm
중 량	165 kg

FA-frame	1 piece *
길 이 (L)	5210 mm
전 폭 (W)	640 mm
높 이 (H)	600 mm
중 량	445 kg

Load hook for 100 t	1 piece *
길 이 (L)	1925 mm
전 폭 (W)	845 mm
높 이 (H)	820 mm
중 량	163 kg

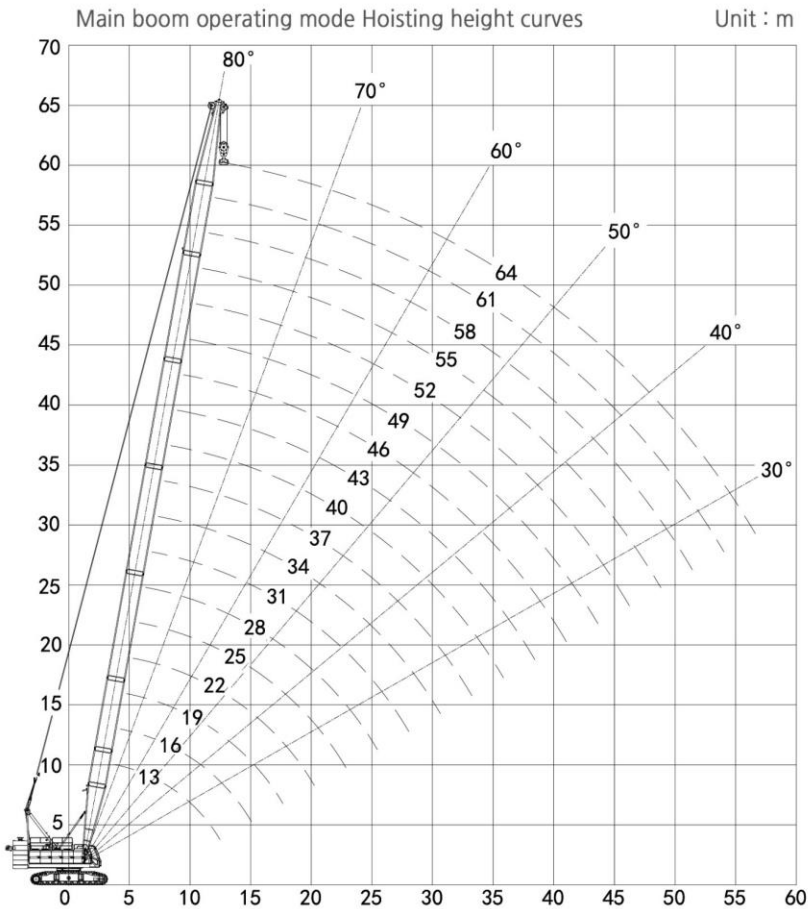


Load hook for 80 t	1 piece *
길 이 (L)	1905 mm
전 폭 (W)	660 mm
높 이 (H)	730 mm
중 량	1153 kg

Load hook for 30 t	1 piece *
길 이 (L)	1550 mm
전 폭 (W)	550 mm
높 이 (H)	740 mm
중 량	763 kg

Load hook for 12 t	1 piece *
길 이 (L)	965 mm
전 폭 (W)	385 mm
높 이 (H)	385 mm
중 량	470 kg

리프팅 차트 S mode



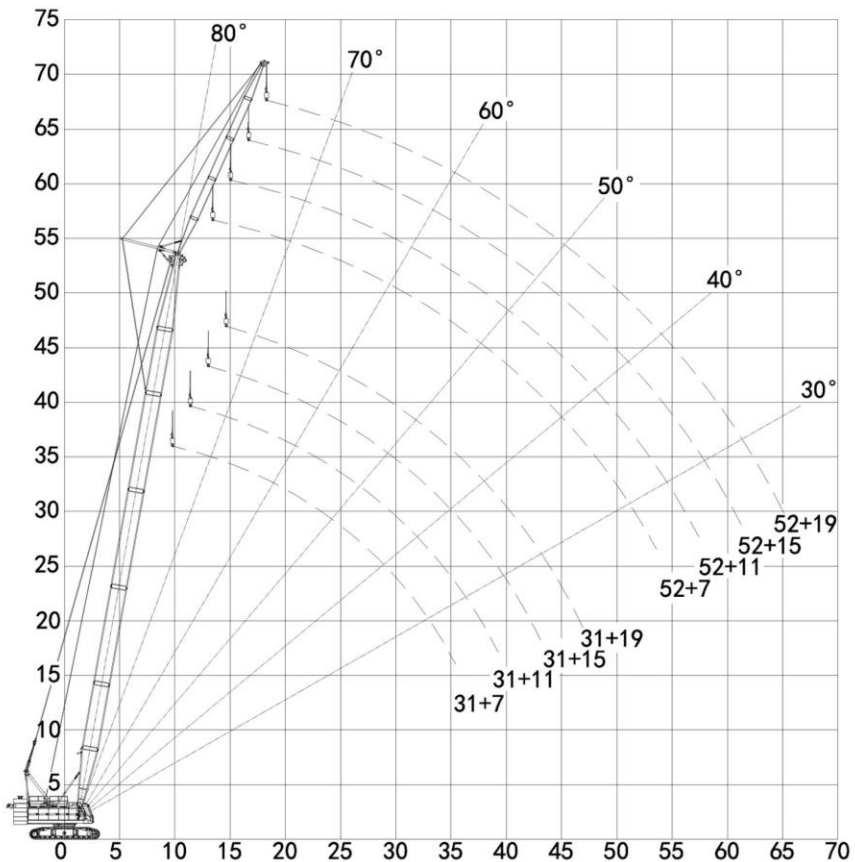
Counterweight : 34.5t Central ballast : 9t Unit : t

Radius (m)	Main boom length : 13 ~ 64m																					
	13	16	19	22	25	28	31	34	37	40	43	46	49	52	55	58	61	64				
4	100																					
5	85	85																				
6	67.4	67.4	65.2	63.9																		
7	53.6	53.6	52.8	52	50.7	49.3																
8	43.8	43.8	43.8	43.8	43	42.4	41.6	40.3														
9	37.4	37.4	37.4	37.4	36.9	36.1	36.1	34.7	34.4	33.9												
10	32.6	32.1	32.1	32.1	32.1	32.1	31.3	31	30.5	30	29.2	28.4										
12	25.4	25.4	25.4	24.9	24.9	24.9	24.9	24.9	24.4	24.1	23.6	23.1	22.8	22.3	22	20.3						
14		21	20.7	20.7	20.7	20.2	20.2	20.2	20.2	19.8	19.3	19.3	18.8	18.5	18	17.5	17.2	16.1				
16			17.5	17.2	17.2	17.2	17	16.7	16.7	16.7	16.7	16.4	15.9	15.7	15.4	15.1	14.6	14.3				
18				14.9	14.9	14.6	14.6	14.6	14.3	14.3	14.1	14.1	13.8	13.6	13.3	13	12.8	12.5				
20					13	13	12.8	12.8	12.5	12.5	12.5	12.3	12	12	12	11.6	11.3	11.1	10.8			
22						11.5	11.3	11.1	11.1	10.8	10.8	10.6	10.6	10.3	10.3	10.1	9.8	9.8	9.5			
24							10.1	9.8	9.8	9.8	9.5	9.5	9.3	9.3	9	9	8.8	8.5	8.4			
26								9	8.8	8.7	8.5	8.5	8.2	8.2	8	8	7.7	7.7	7.4			
28									8	8	7.9	7.7	7.6	7.4	7.4	7.2	7.1	6.9	6.7			
30										7.2	7.1	6.9	6.9	6.7	6.6	6.4	6.4	6.3	6.1	5.9		
32											6.4	6.4	6.3	6.1	5.9	5.9	5.7	5.6	5.5	5.3		
34												5.8	5.6	5.5	5.4	5.3	5.1	4.9	4.9	4.8		
36													5.3	5.1	4.9	4.9	4.8	4.6	4.4	4.3		
38														4.7	4.6	4.4	4.3	4.1	4.1	3.9	3.8	
40															4.1	4.1	3.9	3.8	3.6	3.4	3.4	
42																3.6	3.6	3.4	3.3	3.1	2.9	
44																	3.3	3.1	2.9	2.8	2.6	
46																		2.9	2.8	2.6	2.4	
48																			2.6	2.4	2.2	2.1
50																				2.1	2	1.8
52																					1.8	1.6
54																					1.6	1.4
56																						1.2

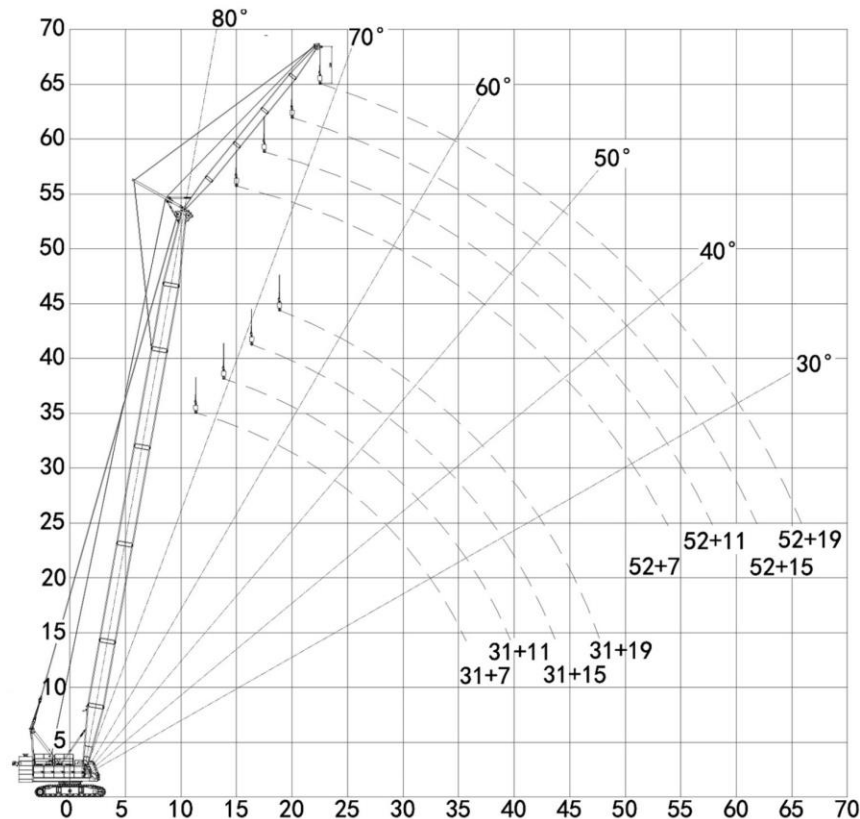
* ZCC1000K 는 ISO 4305 기준을 만족합니다.

리프팅 차트 SF mode

Fixed jib operating mode Hoisting height curves (SF-1, SF-2), 15° Unit : m



Fixed jib operating mode Hoisting height curves (SF-1, SF-2), 30° Unit : m



Lifting capacity chart(SF-1, 1/2), Counterweight : 34.5t, Central ballast : 9t Unit : t

Main	34								40							
Jib	7		11		15		19		7		11		15		19	
Angle	15°	30°	15°	30°	15°	30°	15°	30°	15°	30°	15°	30°	15°	30°	15°	30°
11	12															
12	12	12	12						12							
14	12	12	12	12		12			12	12	12					
16	12	12	12	12	12		12		12	12	12	12	12			
18	12	12	12	11.9	12	9.1	11		12	12	12	12	12	9.3	11.6	
20	12	12	12	11.4	12	8.7	10.3	7	12	12	12	11.9	12	9	10.9	
22	10.7	10.9	10.9	10.9	11.2	8.3	9.7	6.7	10.5	10.7	10.7	10.9	10.9	8.6	10.2	6.9
24	9.6	9.6	9.6	9.8	9.8	8	9.1	6.4	9.2	9.4	9.4	9.6	9.6	8.3	9.6	6.6
26	8.5	8.5	8.7	8.8	8.8	7.7	8.6	6.1	8.2	8.3	8.3	8.5	8.5	8	8.7	6.4
28	7.7	7.7	7.8	7.8	7.8	7.4	8	5.9	7.4	7.4	7.4	7.7	7.7	7.7	7.7	6.1
30	6.7	6.9	7	7	7	7.2	7.3	5.7	6.6	6.6	6.7	6.9	6.7	7	7	5.9
32	6.1	6.2	6.3	6.3	6.3	6.6	6.5	5.5	5.9	5.9	6.1	6.2	6.1	6.3	6.3	5.7
34	5.5	5.7	5.7	5.8	5.8	5.9	5.9	5.3	5.3	5.4	5.5	5.5	5.5	5.8	5.7	5.6
36	5	5.2	5.3	5.3	5.3	5.4	5.4	5.2	4.8	4.8	5	5	5	5.3	5.2	5.4
38			4.7	4.8	4.8	5	4.9	5.1	4.3	4.3	4.5	4.6	4.6	4.7	4.7	4.8
40			4.3	4.3	4.5	4.5	4.5	4.6	3.9	3.9	4.1	4.2	4.2	4.3	4.3	4.5
42					4.1	4.1	4.2	4.2	3.6	3.6	3.8	3.8	3.8	3.9	3.9	4.1
44					3.8	3.8	3.8	3.9			3.4	3.4	3.5	3.5	3.5	3.7
46							3.5	3.5				3.1	3.1	3.2	3.2	3.3
48							3.2	3.2						2.8	2.9	3
50														2.6	2.7	2.8
52															2.4	2.5
54																2.3

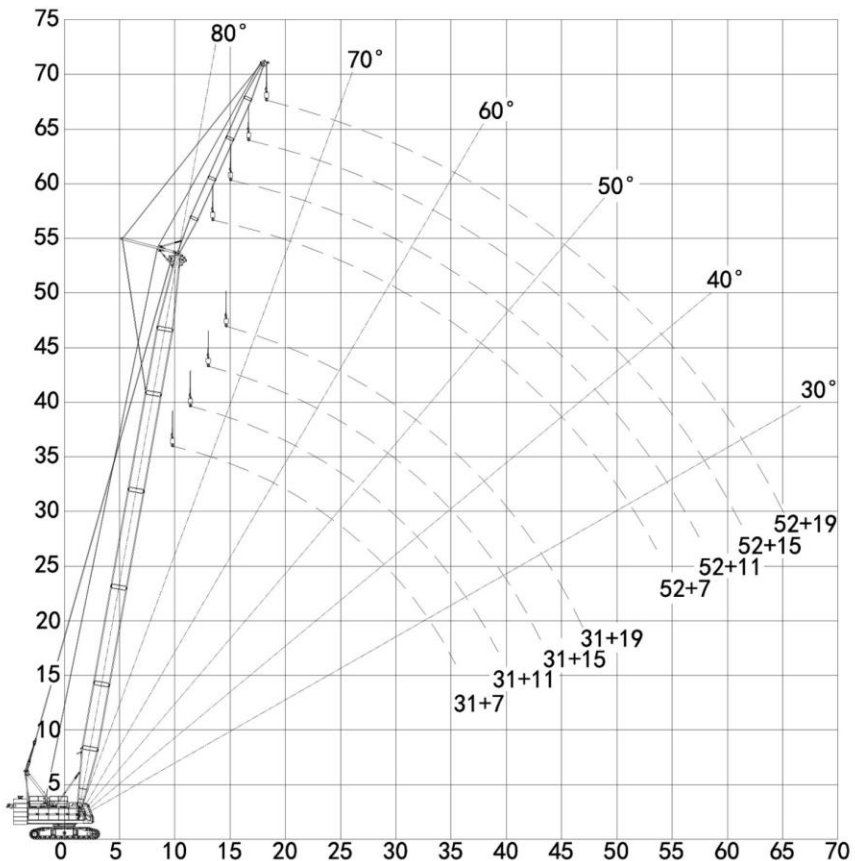
* ZCC1000K 는 ISO 4305 기준을 만족합니다.

Lifting capacity chart(SF-1, 2/2), Counterweight : 34.5t, Central ballast : 9t Unit : t

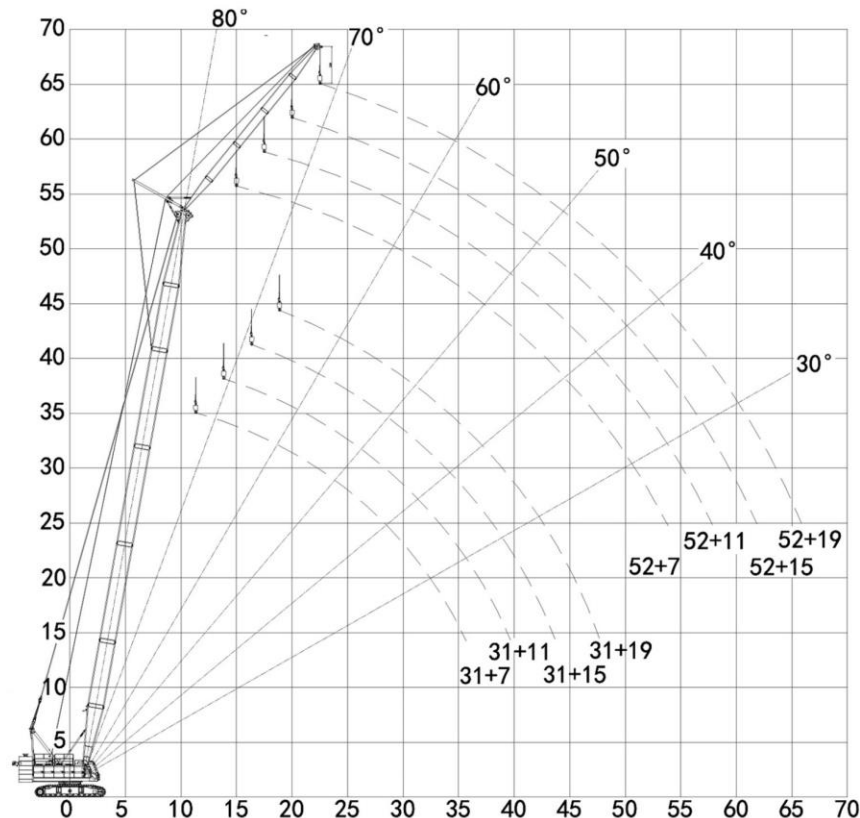
Main	46								52							
Jib	7		11		15		19		7		11		15		19	
Angle	15°	30°	15°	30°	15°	30°	15°	30°	15°	30°	15°	30°	15°	30°	15°	30°
14	12	12	12							12						
16	12	12	12		12				12	12	12					
18	12	12	12	12	12	12		11.6		12	12	12	12	12		
20	11.7	11.9	11.7	12	11.7	9.2	11.3		11.2	11.3	11.3	11.7	11.3		11.3	
22	10.2	10.5	10.2	10.7	10.2	8.8	10.5	7.1	9.8	10.1	9.8	10.2	9.8	9.1	9.8	
24	8.9	9.2	9.2	9.6	9.2	8.6	9.2	6.8	8.7	8.9	8.8	8.9	8.8	8.8	8.8	6.9
26	8	8.1	8.1	8.5	8.3	8.2	8.3	6.5	7.7	7.8	7.8	8.1	7.8	8.1	7.8	6.7
28	7	7.3	7.3	7.4	7.4	7.7	7.4	6.3	6.7	7	7	7.3	7	7.4	7	6.5
30	6.3	6.3	6.5	6.7	6.6	6.9	6.7	6.1	6.1	6.2	6.2	6.5	6.3	6.6	6.3	6.3
32	5.7	5.7	5.8	5.9	5.9	6.2	6.1	6	5.4	5.5	5.5	5.8	5.7	5.9	5.7	6.1
34	5	5.2	5.3	5.4	5.3	5.5	5.5	5.7	4.8	5	5	5.2	5.2	5.4	5.2	5.5
36	4.6	4.6	4.7	4.8	4.8	5	4.8	5.2	4.3	4.3	4.5	4.6	4.6	4.8	4.6	5
38	4.2	4.2	4.2	4.3	4.3	4.6	4.5	4.7	3.9	3.9	4	4.2	4.2	4.3	4.2	4.5
40	3.8	3.8	3.8	3.9	3.9	4.1	4.1	4.2	3.5	3.5	3.6	3.8	3.7	3.9	3.8	4.1
42	3.3	3.4	3.5	3.5	3.5	3.7	3.7	3.9	3.1	3.1	3.2	3.3	3.2	3.5	3.4	3.7
44	3	3	3.1	3.2	3.2	3.3	3.2	3.5	2.8	2.8	2.8	3	3	3.1	3.1	3.2
46	2.7	2.7	2.8	2.8	2.9	3	3	3.1	2.4	2.4	2.6	2.7	2.7	2.8	2.8	2.9
48			2.5	2.6	2.6	2.7	2.7	2.8	2.2	2.2	2.3	2.3	2.4	2.5	2.4	2.7
50			2.3	2.3	2.3	2.4	2.4	2.6	1.9	1.9	2	2.1	2.1	2.2	2.2	2.3
52					2.1	2.2	2.2	2.3	1.7	1.7	1.8	1.8	1.9	1.9	1.9	2.1
54					1.9	1.9	1.9	2			1.6	1.6	1.7	1.8	1.8	1.8
56							1.8	1.8			1.3	1.3	1.4	1.5	1.5	1.6
58								1.5	1.6				1.2	1.2	1.3	1.4
60													1.1	1.1	1.1	1.2

리프팅 차트 SF mode

Fixed jib operating mode Hoisting height curves (SF-1, SF-2), 15° Unit : m



Fixed jib operating mode Hoisting height curves (SF-1, SF-2), 30° Unit : m



Lifting capacity chart(SF-2, 1/2), Counterweight : 34.5t, Central ballast : 9t Unit : t

Main	34								40							
	7		11		15		19		7		11		15		19	
Angle	15°	30°	15°	30°	15°	30°	15°	30°	15°	30°	15°	30°	15°	30°	15°	30°
11	12															
12	12	12	12						12							
14	12	12	12		12				12	12	12					
16	12	12	12	12	12		12		12	12	12	12	12			
18	12	12	12	11.9	12	9.1	11		12	12	12	12	12	9.3	11.6	
20	11.3	11.3	11.6	11.4	11.7	8.7	10.3	7	10.9	11.3	11.3	11.7	11.6	9	10.9	
22	9.6	9.8	10.1	10.2	10.2	8.3	9.7	6.7	9.4	9.6	9.8	10.2	10.1	8.6	10.2	6.9
24	8.5	8.5	8.8	8.9	8.9	8	9.1	6.4	8.1	8.3	8.5	8.8	8.8	8.3	8.9	6.6
26	7.4	7.4	7.7	7.8	7.8	7.7	8.1	6.1	7	7.3	7.4	7.7	7.7	8	7.8	6.4
28	6.5	6.6	6.7	7	7	7.3	7.3	5.9	6.1	6.3	6.5	6.7	6.7	7	7	6.1
30	5.7	5.8	5.9	6.1	6.2	6.5	6.3	5.7	5.4	5.5	5.7	5.9	5.9	6.3	6.1	5.9
32	5	5.2	5.3	5.5	5.5	5.8	5.7	5.5	4.7	4.8	5	5.3	5.3	5.5	5.4	5.7
34	4.5	4.5	4.7	4.8	5	5.2	5.2	5.3	4.2	4.2	4.5	4.6	4.6	4.8	4.8	5.3
36	3.9	3.9	4.2	4.3	4.3	4.6	4.6	4.8	3.7	3.8	3.9	4.1	4.2	4.3	4.3	4.6
38			3.8	3.8	3.9	4.1	4.1	4.3	3.2	3.2	3.4	3.5	3.7	3.8	3.8	4.1
40			3.2	3.3	3.5	3.7	3.7	3.9	2.8	2.8	3	3.1	3.2	3.4	3.4	3.7
42					3.1	3.2	3.2	3.5	2.4	2.4	2.7	2.7	2.8	3	3	3.2
44					2.8	2.8	2.9	3.1			2.3	2.3	2.4	2.6	2.7	2.8
46							2.6	2.7				2	2.2	2.3	2.3	2.5
48							2.3	2.4					1.9	1.9	2	2.2
50														1.7	1.8	1.9
52															1.5	1.6
54																1.3

* ZCC1000K 는 ISO 4305 기준을 만족합니다.

Lifting capacity chart(SF-2, 2/2), Counterweight : 34.5t, Central ballast : 9t Unit : t

Main	34								40							
	7		11		15		19		7		11		15		19	
Angle	15°	30°	15°	30°	15°	30°	15°	30°	15°	30°	15°	30°	15°	30°	15°	30°
14	12	12	12										12			
16	12	12	12			12							12	12	12	
18	12	12	12	12	12	12				11.6			11.7	12	11.9	12
20	10.7	10.9	10.9	11.3	10.9	9.2	11.2						10.1	10.2	10.2	10.9
22	9.2	9.4	9.4	9.8	9.6	8.8	9.6	7.1	8.8	8.9	8.9	9.4	8.9	9.1	9.2	
24	7.8	8.1	8.1	8.5	8.3	8.6	8.5	6.8	7.4	7.8	7.7	8.1	7.8	8.5	8.1	6.9
26	6.7	7	7	7.4	7.4	7.8	7.4	6.5	6.6	6.7	6.7	7.2	6.9	7.4	7	6.7
28	5.9	6.1	6.1	6.6	6.3	6.9	6.6	6.3	5.7	5.9	5.9	6.3	6.1	6.6	6.1	6.5
30	5.2	5.3	5.4	5.7	5.7	6.1	5.9	6.1	4.8	5	5.2	5.5	5.3	5.7	5.5	6.1
32	4.5	4.6	4.7	5	5	5.3	5.2	5.7	4.2	4.3	4.5	4.7	4.7	5.2	4.8	5.3
34	3.9	3.9	4.2	4.3	4.3	4.6	4.6	5	3.7	3.8	3.9	4.2	4.2	4.5	4.3	4.7
36	3.4	3.5	3.7	3.8	3.8	4.2	4.1	4.3	3.1	3.2	3.4	3.5	3.5	3.9	3.8	4.2
38	2.8	3	3.1	3.2	3.4	3.7	3.5	3.9	2.7	2.8	2.8	3.1	3.1	3.4	3.2	3.7
40	2.4	2.6	2.7	2.8	2.9	3.1	3.1	3.4	2.2	2.3	2.4	2.7	2.7	3	2.8	3.2
42	2.2	2.2	2.3	2.4	2.6	2.7	2.7	3	1.9	1.9	2.1	2.3	2.3	2.5	2.4	2.8
44	1.8	1.8	2	2.1	2.2	2.4	2.3	2.6	1.5	1.6	1.8	1.9	1.9	2.2	2.1	2.4
46	1.5	1.5	1.7	1.8	1.9	2	2	2.3	1.2	1.3	1.4	1.5	1.7	1.8	1.8	2
48			1.4	1.5	1.6	1.8	1.8	1.9	1.1	1.1	1.2	1.2	1.3	1.5	1.5	1.8
50			1.2	1.2	1.3	1.4	1.5	1.7			1	1.1	1.1	1.2	1.2	1.4
52					1.1	1.2	1.2	1.3							1	1.1
54						1	1.1	1.2								1

CHUNJO

ZOOMLION

Zoomlion Heavy Industry Science & Technology Co.,Ltd.

Add: No.677, Lugu Road, Zoomlion Industrial Park, Changsha, Hunan, China, 410205

Copyright©2023 Zoomlion. All rights reserved. Reproduction and copying of any part of contents is not allowed for any purposes without Zoomlion's approval.



MIYOUNG CO.,LTD

www.miyoungbiz.com

본사 : 서울시 강서구 마곡동 774-4, 마곡센트럴타워 7층

E mail : info@miyoungbiz.com Tel : 02-852-2222 Fax : 02-856-3800

Web site : www.miyoungbiz.com